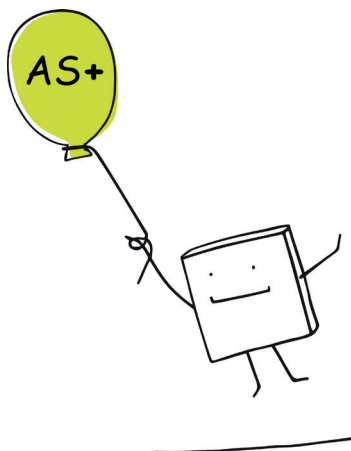


Für die Zukunft gesattelt.

Azubi-Sprachförderung +

Sprachförderung für Auszubildende
nichtdeutscher Herkunftssprache



 Kommunales
Integrationszentrum
Kreis Warendorf



Projektskizze

Das Absolvieren einer Berufsausbildung ist für Nichtmuttersprachler häufig eine besondere Herausforderung, da die deutsche Sprache im Betrieb sowie der Berufsschule in Wort und Schrift angewendet werden muss. Hinzu kommt, dass in jedem Berufsfeld spezifisches Fachvokabular benutzt wird.

Zusätzliche Sprachförderung ist in vielen Fällen hilfreich, jedoch überschneiden sich die Unterrichtszeiten von Sprachkursen häufig mit Arbeits- bzw. Berufsschulzeiten. Zudem liegt der Fokus der Kurse hauptsächlich auf der allgemeinen Sprachkompetenz und nicht auf der berufsspezifischen Fachsprache.

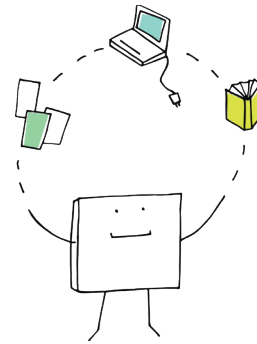
An dieser Stelle setzt das Programm AS+ des KI an. Die Sprachförderung findet hierbei im Einzelunterricht statt und umfasst bis zu 8 Zeitstunden monatlich. Zudem werden Unterrichtszeiten und -orte flexibel zwischen Lehrkraft und Teilnehmenden vereinbart. Lerneinheiten sind nach Absprache z. B. direkt nach Feierabend im Ausbildungsbetrieb oder am Wochenende bei den Teilnehmenden zuhause möglich. Dieses hohe Maß an Flexibilität ermöglicht eine intensive Sprachförderung, die sich mit den jeweiligen Arbeitszeiten und Lebensumständen der Auszubildenden vereinbaren lässt.

Teilnehmerinnen und Teilnehmer, die während der Programmteilnahme Fragen, Probleme oder

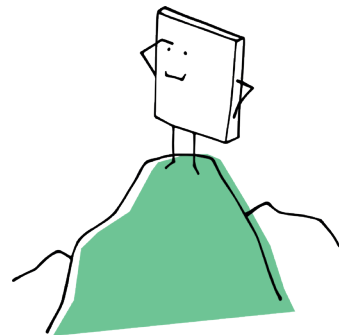
Schwierigkeiten haben, können eine Unterstützung durch das Case Management des Kommunalen Integrationsmanagements (KIM) des Kreises Warendorf erhalten.

Finanzierung

Die Kosten teilen sich der Kreis Warendorf und der Ausbildungsbetrieb. Zudem tragen die Teilnehmenden einen geringen Eigenanteil.



Weitere Informationen zum Programm sowie ein Bewerbungsformular für die Teilnahme finden Sie unter www.asplus.kreis-waf.de.



Projektkoordination

Roland Stefani

E-Mail: roland.stefani@kreis-warendorf.de

Tel.: 02581 53 4508

Kommunales Integrationszentrum

Von-Geismar-Str. 12

59229 Ahlen

www.ki.kreis-waf.de

In Kooperation mit:



Bildung+Lernen
gemeinnützige Qualifizierungs- und
Beschäftigungsgesellschaft mbH



Das Kommunale Integrationszentrum wird
gefördert durch:

Ministerium für
Schule und Bildung
des Landes Nordrhein-Westfalen



Ministerium für Kinder, Jugend, Familie,
Gleichstellung, Flucht und Integration
des Landes Nordrhein-Westfalen



www.kreis-warendorf.de